



**Convegno
NUOVI SCENARI DI MERCATO
A SOSTEGNO DELL'INDUSTRIA DELLE COSTRUZIONI
Napoli - 30 Marzo 2017**

OSSERVATORIO CONGIUNTURALE SULL'INDUSTRIA DELLE COSTRUZIONI

Ing. Paola MARONE – Presidente Centro Formazione e Sicurezza Napoli



Misure fiscali varate dal Governo

Detrazioni d'imposta per la realizzazione di interventi di riduzione del rischio sismico e messa in sicurezza (sismabonus 2017-2021)

50% di detrazione fiscale per interventi

Spesa incentivabile 96.000 euro e rimborso in cinque anni

Maggiorazione del bonus al 70%, all'80% fino all'85% nel caso di miglioramento di una o due classi di rischio per interi condomini

Nelle spese incentivabili rientrano anche quelle per la classificazione e la verifica sismica

Fonte CENTRO STUDI ANCE

Misure fiscali varate dal Governo

Detrazioni d'imposta per la realizzazione di interventi di adeguamento sismico e messa in sicurezza (sismabonus 2017-2021)

Estensione anche alla zona 3 e agli edifici con destinazione produttiva e alle abitazioni diverse dalla prima casa

E' prevista la cessione della detrazione anche a imprese esecutrici o soggetti terzi

Legge di stabilità 2017

Detrazioni d'imposta per la realizzazione di interventi di adeguamento ecobonus 2017-2021

ECO-BONUS «ordinario»
65% per le spese sostenute per gli interventi eseguiti sulle singole unità immobiliari fino al 31 dicembre 2017

ECO-BONUS «condomini»
La detrazione viene estesa fino al 31 dicembre 2012 per interventi energetici eseguiti su parti comuni condominiali, con aumento della percentuale della detrazione. Limite di spese agevolate=40.000 euro per singola unità dell'edificio

ECO-BONUS «condomini»
Maggiorazione del bonus fino al 70%, per interventi di riqualificazione energetica che vengono effettuati sulle parti comuni dell'edificio e che interessino l'involucro dell'edificio superiore del 25% della superficie lorda disperdente l'edificio

ECO-BONUS «condomini»
75% se nel condominio vengono effettuati anche interventi di miglioramento della prestazione energetica estiva ed invernale tali da conseguire almeno la media fissata dal Decreto del MSE del 26 giugno 2015 G.U. n.172 del 15 luglio 2015

Fonte CENTRO STUDI ANCE

Misure fiscali varate dal Governo

Detrazioni d'imposta per la realizzazione di interventi di adeguamento ecobonus 2017-2021

Controlli a campione a cura dell'ENEA

E' prevista la cessione del credito, oltre a tutti i condomini (non solo per gli incapienti) anche alle imprese esecutrici degli interventi ed ai «soggetti privati», con esclusione degli istituti di credito e degli intermediari finanziari

Fonte CENTRO STUDI ANCE

La lunga crisi del settore



(*) Investimenti in costruzioni al netto dei costi per trasferimento di proprietà
Elaborazione Ance su dati Istat

Fonte CENTRO STUDI ANCE

Nel 2016 emerge ancora un quadro incerto

INVESTIMENTI IN COSTRUZIONI^(*)

var. % in quantità

	2008-2015 ^(°)	2016 ^(°)
COSTRUZIONI	-34,9%	0,3%
.abitazioni	-27,7%	0,1%
- nuove ^(°)	-61,0%	-3,4%
- manutenzione straordinaria ^(°)	19,1%	1,7%
.non residenziali	-41,4%	0,6%
- private ^(°)	-36,5%	0,8%
- pubbliche ^(°)	-47,1%	0,4%

(*) Investimenti in costruzioni al netto dei costi per trasferimento di proprietà

(°) Stime Ance

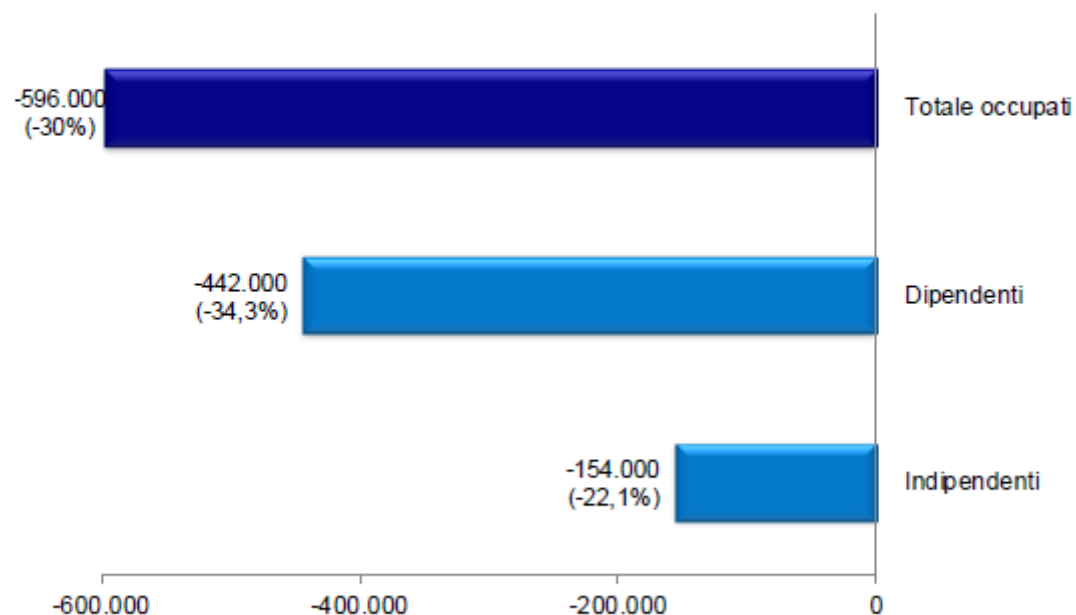
Elaborazione Ance su dati Istat

Fonte CENTRO STUDI ANCE

Quasi 600 mila i posti di lavoro persi dall'inizio della crisi

OCCUPATI NELLE COSTRUZIONI

Var. assoluta III trim.2016 - IV trim.2008 (numero)



Elaborazione Ance su dati Istat

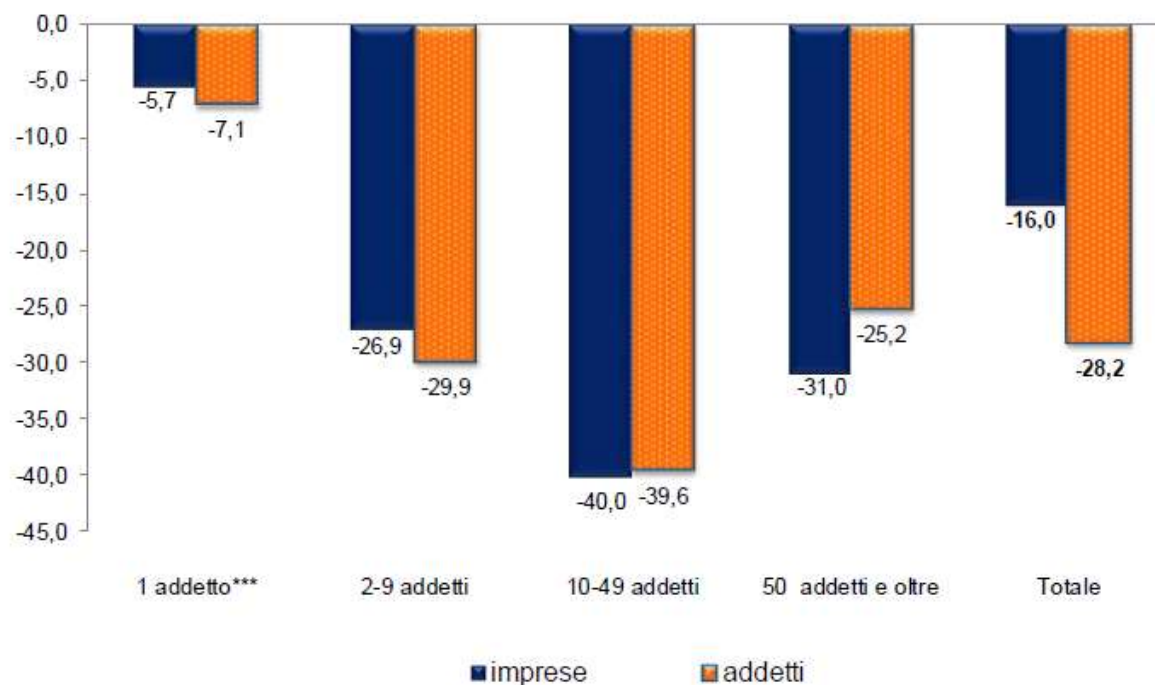
**Adesso si riscontrano
1.415.000 occupati in
Italia**

**In Campania gli
occupati attuali sono
107.000 con una
perdita del 28,8% dal
2008**

Fonte CENTRO STUDI ANCE

Uscite dal settore oltre 100 mila imprese

IMPRESE E ADDETTI NEL SETTORE DELLE COSTRUZIONI* Var.% 2014/2008**



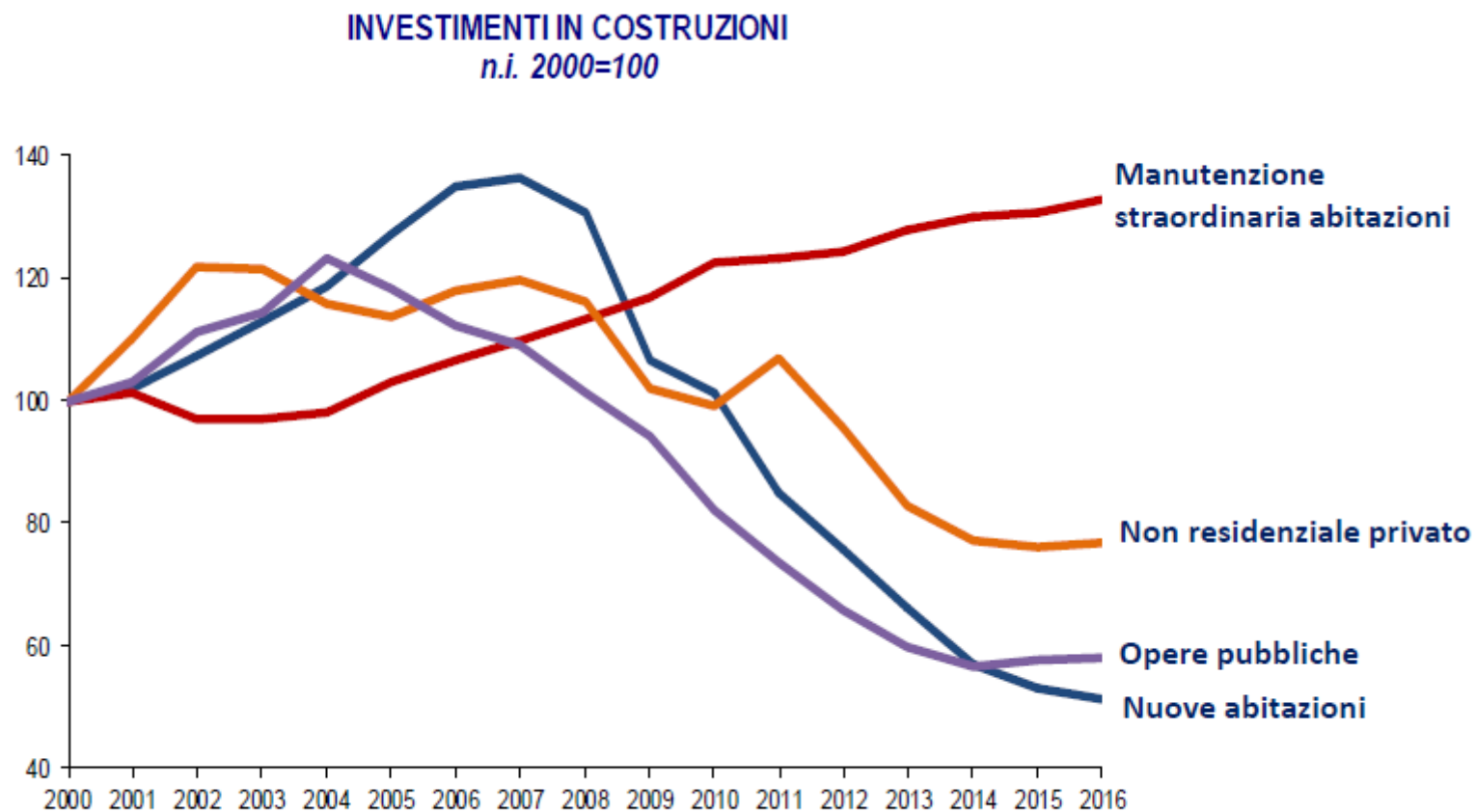
Nel 2014 si registrano in Italia 529.103 imprese.

In Campania si è avuta una fuoriuscita del 14,2 % delle imprese per un totale di 5256 unità. Mentre le imprese presenti sono 31753

*Sono comprese le imprese di installazione impianti; ** dati Istat 2011, 2012, 2013 e 2014, elaborazione Ance su dati Istat per il 2008,2009,2010; *** poiché il numero degli addetti di un'impresa è calcolato come media annua, la classe dimensionale "1" comprende le unità con in media fino a 1,49 addetti; la classe "2-9" comprende quelle con addetti da 1,50 a 9,49 e così via.
Elaborazione Ance su dati Istat

Fonte CENTRO STUDI ANCE

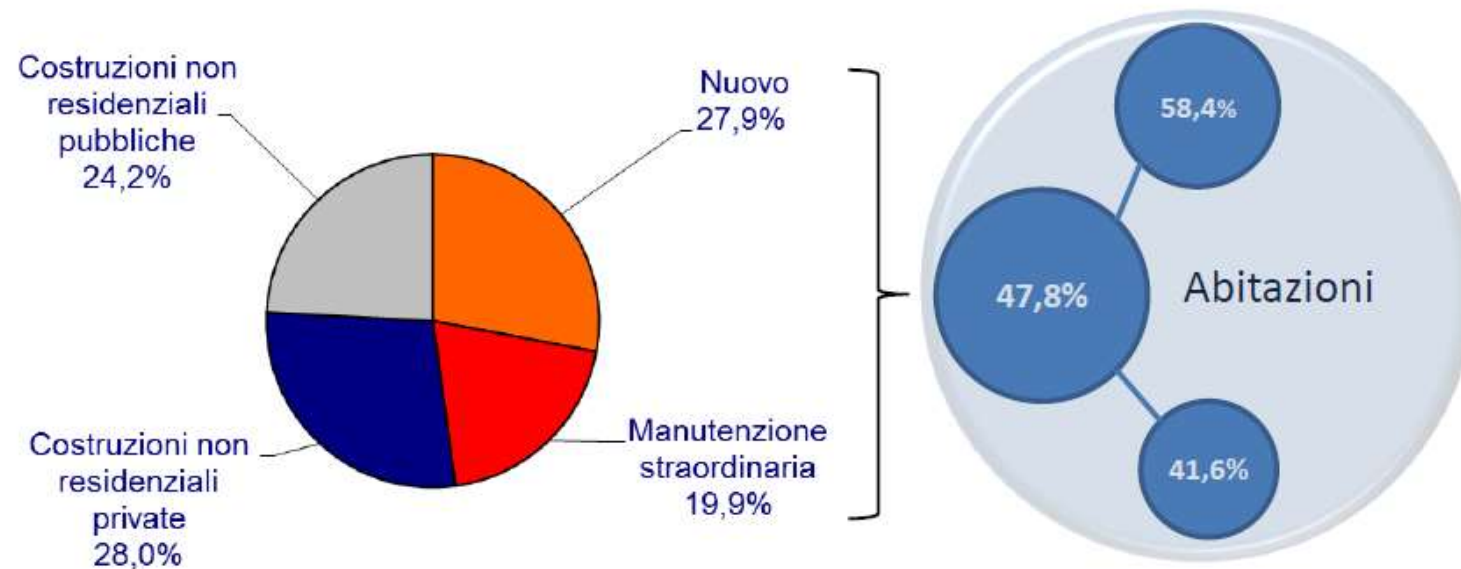
Il ciclo è concluso?



Fonte CENTRO STUDI ANCE

Il mercato delle costruzioni nel 2007

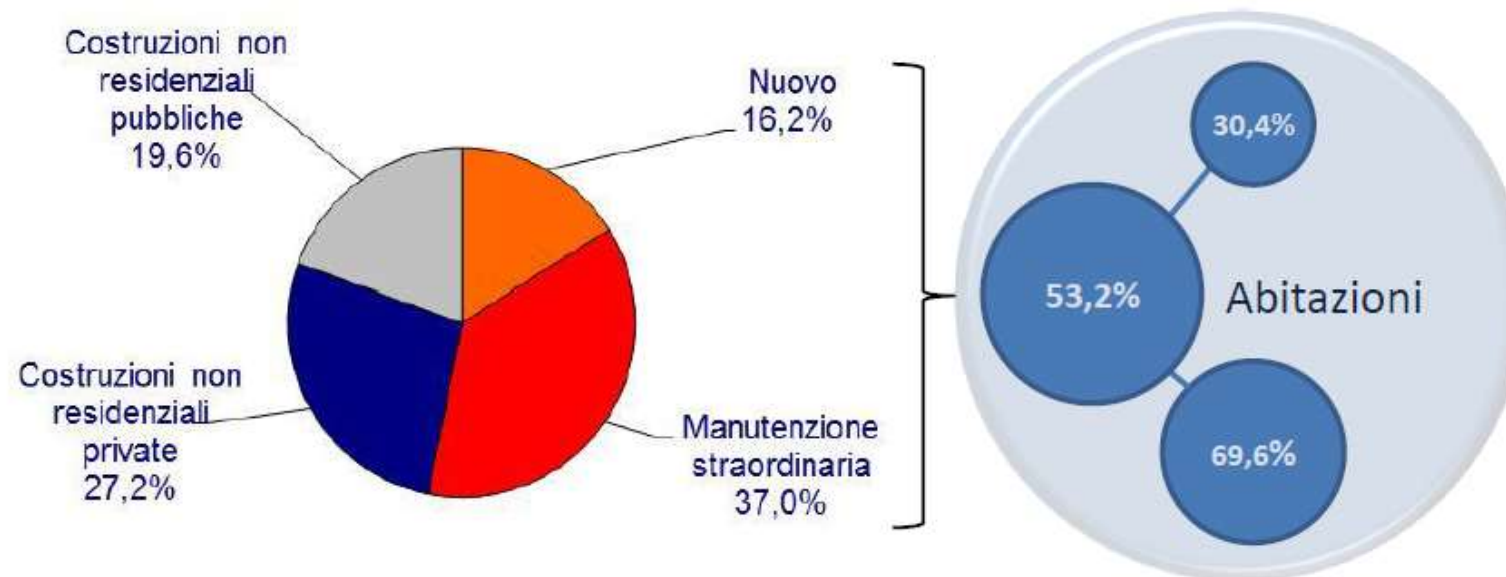
INVESTIMENTI IN COSTRUZIONI(*) PER COMPARTO NEL 2007



(*) Investimenti in costruzioni al netto dei costi per trasferimento di proprietà;
Fonte: Ance

Il mercato delle costruzioni nel 2016

INVESTIMENTI IN COSTRUZIONI(*) PER COMPARTO NEL 2016

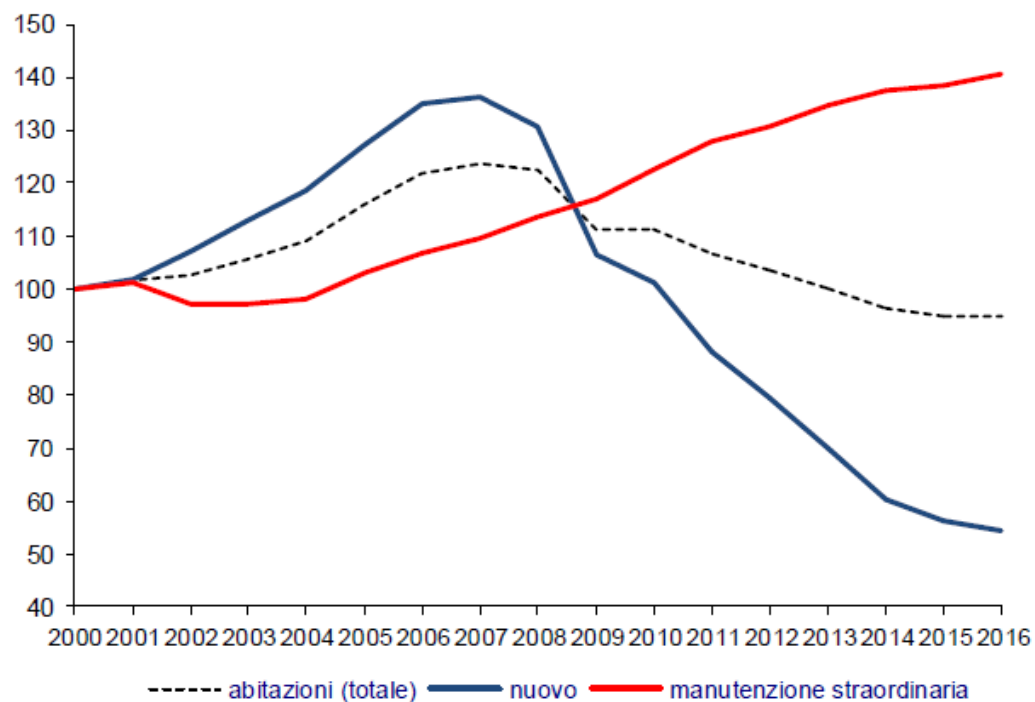


(*) Investimenti in costruzioni al netto dei costi per trasferimento di proprietà;
Fonte: Ance

Fonte CENTRO STUDI ANCE

Nuove abitazioni ancora in calo. Prosegue la crescita degli investimenti nel recupero abitativo

INVESTIMENTI IN ABITAZIONI
n.i. 2000=100

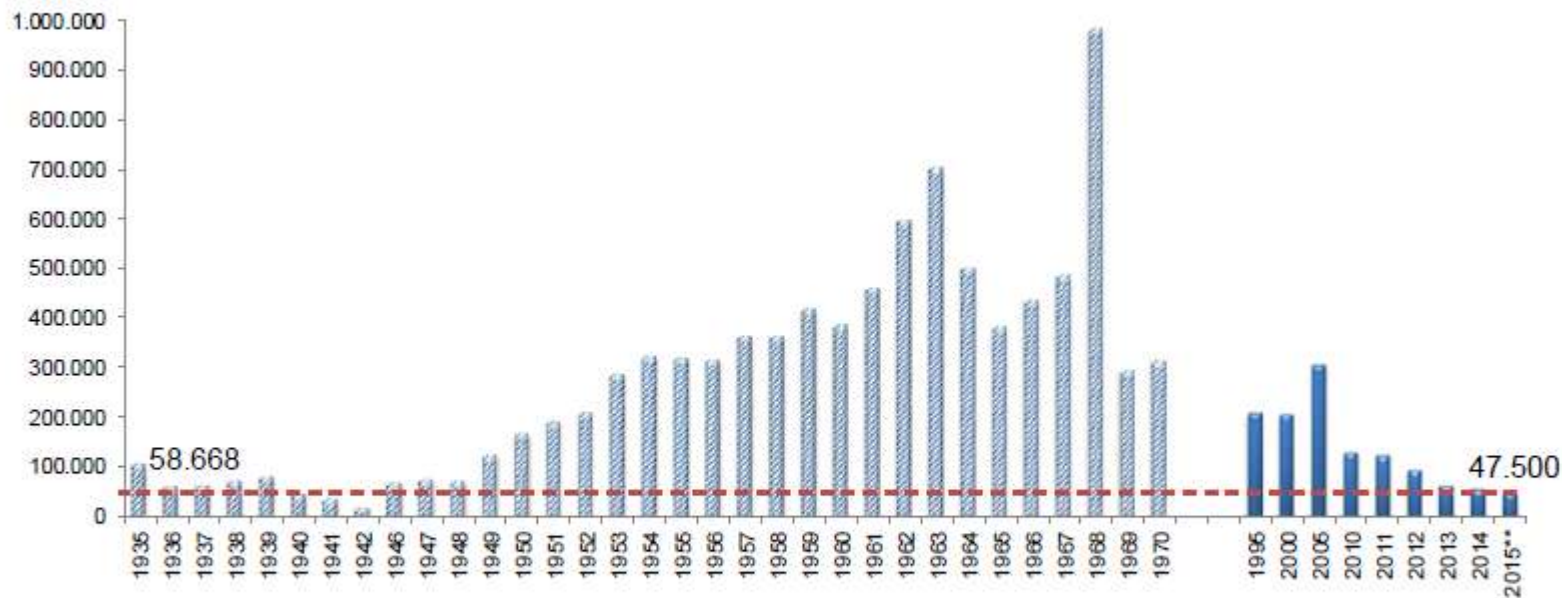


Fonte: Ance

Fonte: CENTRO STUDI ANCE

Il livello dei permessi di costruire nel 2015 risulta il più basso dal 1935

ABITAZIONI (nuove e ampliamenti)
Progettate e Permessi di costruire* - numero



*Abitazioni progettate fino al 1970 e permessi di costruire dal 1995.

**stima Ance

Elaborazione Ance su dati Istat

Fonte CENTRO STUDI ANCE

L'aumento degli interventi di recupero e di riqualificazione energetica degli edifici dovuto agli incentivi fiscali

GIRO D'AFFARI PER RECUPERO EDILIZIO E RIQUALIFICAZIONE ENERGETICA COLLEGATO AGLI INCENTIVI FISCALI

Periodi	Stima del giro di affari di imprese relativo a incentivi fiscali * (milioni di euro)	var% su stesso periodo anno precedente	max spesa detrazione	max spesa detraibile (euro)
Anno 2013	22.900	42,7	50% e 65%	96.000
Anno 2014	23.225	1,4	50% e 65%	96.000
Anno 2015	20.302	-12,6	50% e 65%	96.000
2016				
gen-16	3.760	104,9	50% e 65%	96.000
feb-16	1.025	-3,9	50% e 65%	96.000
mar-16	1.330	11,8	50% e 65%	96.000
apr-16	1.405	-3,5	50% e 65%	96.000
mag-16	1.533	3,9	50% e 65%	96.000
giu-16	1.871	27,7	50% e 65%	96.000
lug-16	1.896	2,8	50% e 65%	96.000
ago-16	2.161	4,2	50% e 65%	96.000
set-16	1.617	-2,7	50% e 65%	96.000
ott-16	1.730	1,4	50% e 65%	96.000
gen-ott 2016	18.328	16,2	50% e 65%	96.000

Il giro di affari collegabile agli incentivi fiscali risulta di 20,3 miliardi nel 2015 e di 18,3 miliardi nei primi dieci mesi dello scorso anno (+16,2% nel confronto con lo stesso periodo del 2015)

Il giro d'affari collegabile agli incentivi fiscali, viene calcolato partendo dai dati di fonte MEF relativi "alle ritenute a titolo acconto a imprese su bonifici per beneficiare delle detrazioni IRPEF" ai quali viene applicata la ritenuta d'acconto dell'8%

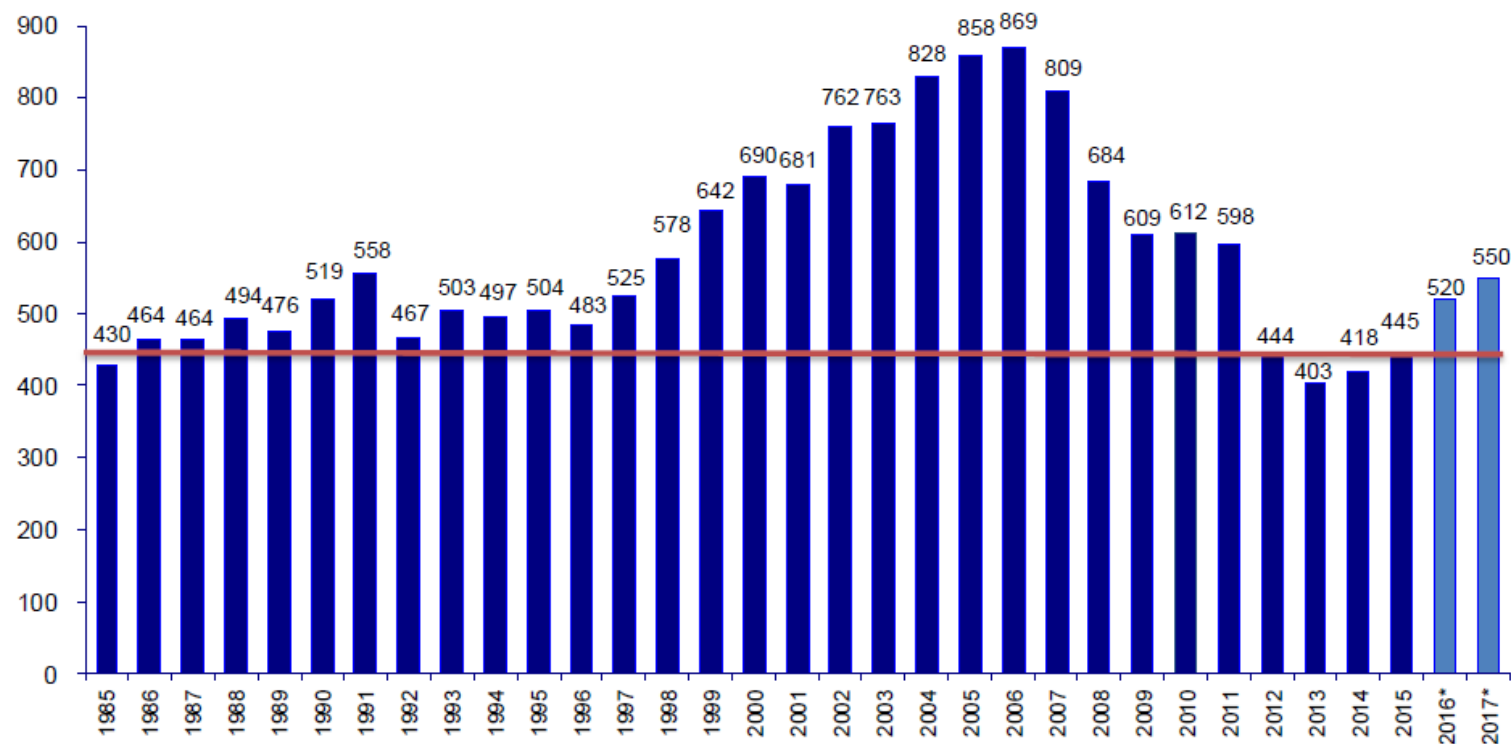
Fonte CENTRO STUDI ANCE

Elaborazione Ance su dati MEF

Mercato immobiliare residenziale italiano

COMPRAVENDITE DI UNITA' IMMOBILIARI AD USO ABITATIVO IN ITALIA

Numero - migliaia



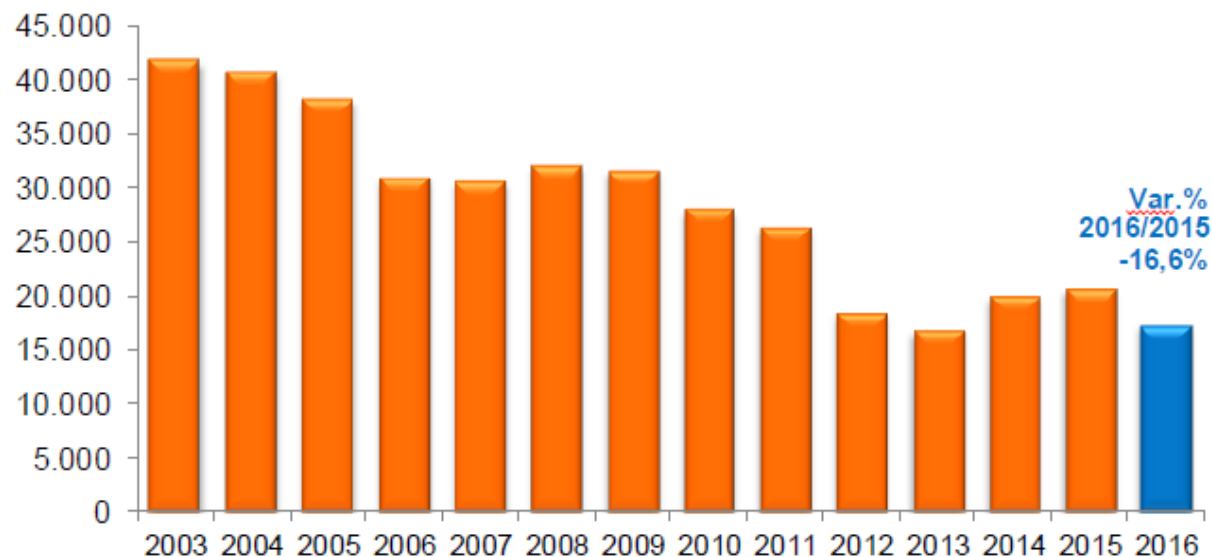
*Previsioni Ance

Elaborazione Ance su dati Agenzia dell'Entrate

Fonte CENTRO STUDI ANCE

Meno bandi di gara nel 2016, dopo un biennio positivo

BANDI DI GARA PER LAVORI PUBBLICI IN ITALIA
Importi in milioni di euro 2016



Nel 2016 si registra una nuova contrazione: -16,6% rispetto allo stesso periodo dell'anno precedente, dopo il +3,1% nel 2015 e il +18,8% nel 2014.

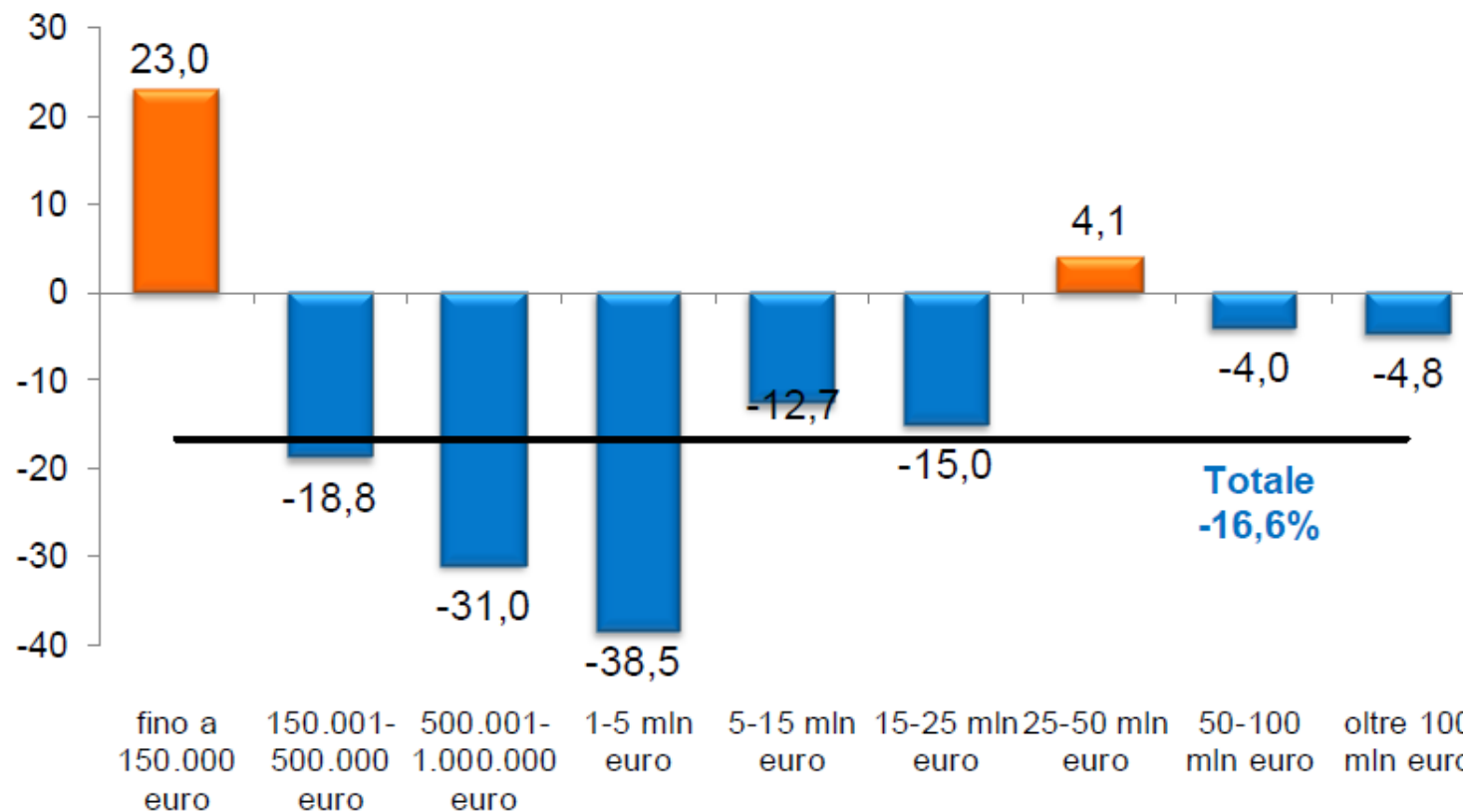
La legge 201 del 22 dicembre 2008 ha elevato da 100.000 euro a 500.000 euro la soglia di importo entro la quale è consentito affidare appalti mediante procedura negoziata senza pubblicazione del bando. Con il dl 70/2011 convertito in legge il 12 luglio 2011 (n.106), tale soglia è stata elevata da 500.000 euro a 1 milione di euro.

Elaborazione Ance su dati Infoplus

Fonte CENTRO STUDI ANCE

Le cause: lo «*shock da innovazione*» del Codice e la forte incertezza sull'applicazione delle nuove regole

BANDI DI GARA PER LAVORI PUBBLICI IN ITALIA PER CLASSI DI IMPORTO NEL 2016
 Importo - Var.% rispetto allo stesso periodo dell'anno precedente



Elaborazione Ance su dati Infoplus

Fonte CENTRO STUDI ANCE

Legge di bilancio 2017-2019: i principali fattori per un rilancio del settore

Ricostruzione post-terremoto Centro Italia

Circa 6 miliardi di euro

Fondo investimenti e sviluppo infrastrutturale e industriale (Presidenza del Consiglio dei Ministri)

47,5 miliardi di euro per il periodo 2017-2032

Misure di finanza pubblica per il rilancio degli investimenti degli enti territoriali

4,5 miliardi di euro nel triennio 2017-2019

Incentivi fiscali per le ristrutturazioni, il risparmio energetico e la messa in sicurezza sismica

CASA ITALIA

Fonte: CENTRO STUDI ANCE

Il 2017 potrebbe essere l'anno di ripresa per il settore

INVESTIMENTI IN COSTRUZIONI(*)

	2016 Milioni di euro	2016 ^(°)	2017 ^(°)
COSTRUZIONI	125.655	0,3%	0,8%
.abitazioni	66.767	0,1%	0,6%
- nuove (°)	20.302	-3,4%	-1,4%
- manutenzione straordinaria(°)	46.465	1,7%	1,4%
.non residenziali	58.887	0,6%	1,0%
- private (°)	34.291	0,8%	0,3%
- pubbliche (°)	24.597	0,4%	1,9%

(*) Investimenti in costruzioni al netto dei costi per trasferimento di proprietà

(°) Stime Ance

Elaborazione Ance su dati Istat

Fonte CENTRO STUDI ANCE

Il CFS si interroga sulla strada da intraprendere attraverso la creazione di percorsi formativi didattici e pratici;

Istituzioni albi e marchi di qualità che premiano il Know How aziendale;

L'utilizzo delle migliori e più innovative tecnologie per progettare e costruire;

Capacità ed organizzazione per controllare i processi produttivi



**Convegno
NUOVI SCENARI DI MERCATO
A SOSTEGNO DELL'INDUSTRIA DELLE COSTRUZIONI
Napoli - 30 Marzo 2017**

OSSERVATORIO CONGIUNTURALE SULL'INDUSTRIA DELLE COSTRUZIONI

Ing. Paola MARONE – Presidente Centro Formazione e Sicurezza Napoli

